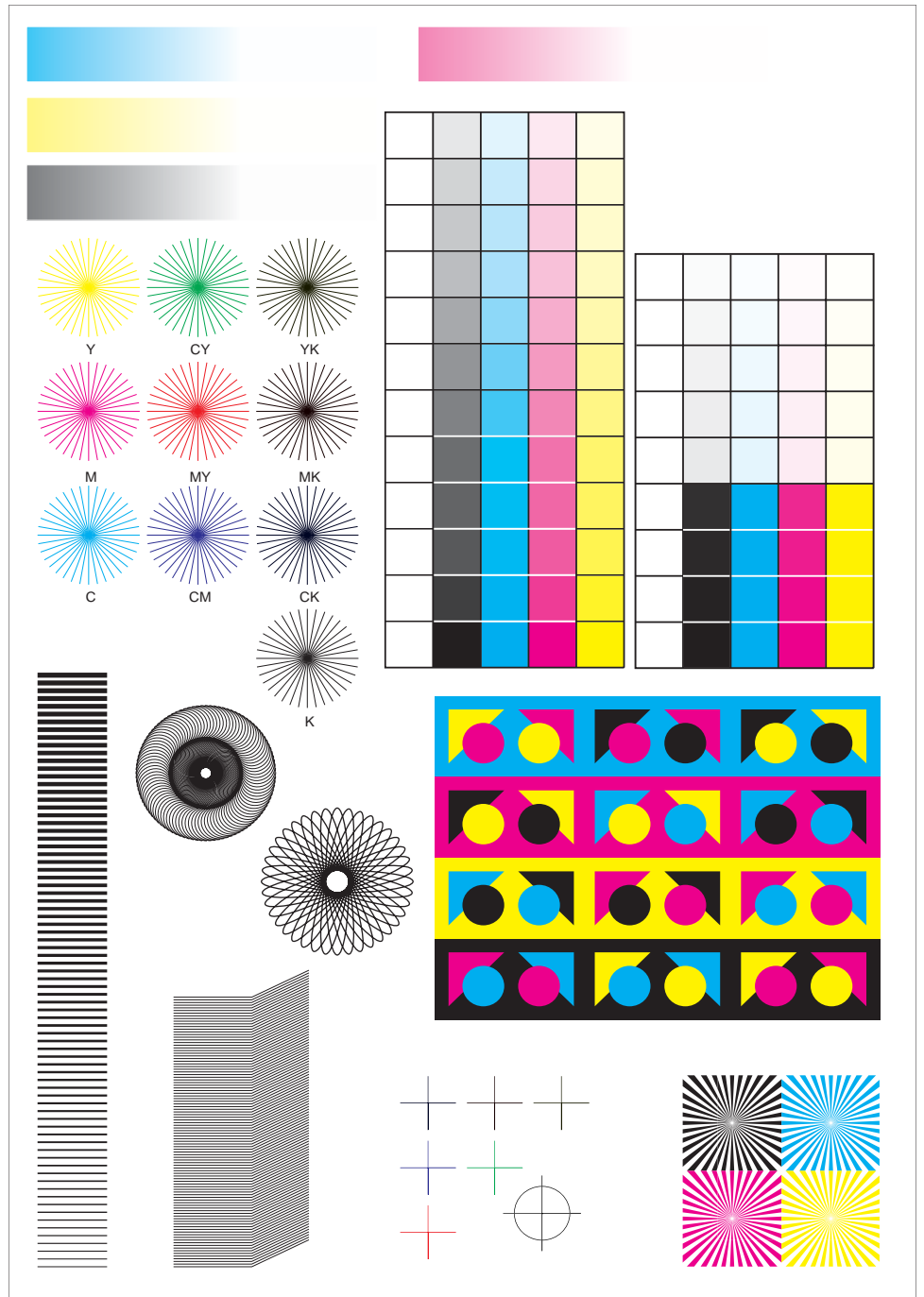




El análisis subjetivo es un parámetro fundamental a fin de valorar la calidad de una imagen; la valoración del usuario final es sumamente decisiva.

Procedemos a una serie de estudios estadísticos a partir de los resultados que nos proporcionan un grupo de evaluadores que utilizan tanto imágenes estándar del sector como de nuestros propios tests.



CAD attributes	Print Mode		
	High	Medium	Low
Vertical Line Straightness	XXX	XXX	
Color to Color Alignment	XXX	XXX	
Oblique Lines	XX	XX	
Smoothness of Curves	XX	XX	
Area Fills Quality	XXX	XXX	
Spray	XXX	XXX	
Adjacent Colors	XXX	XXX	
Color Gradation	XXX	XXX	